



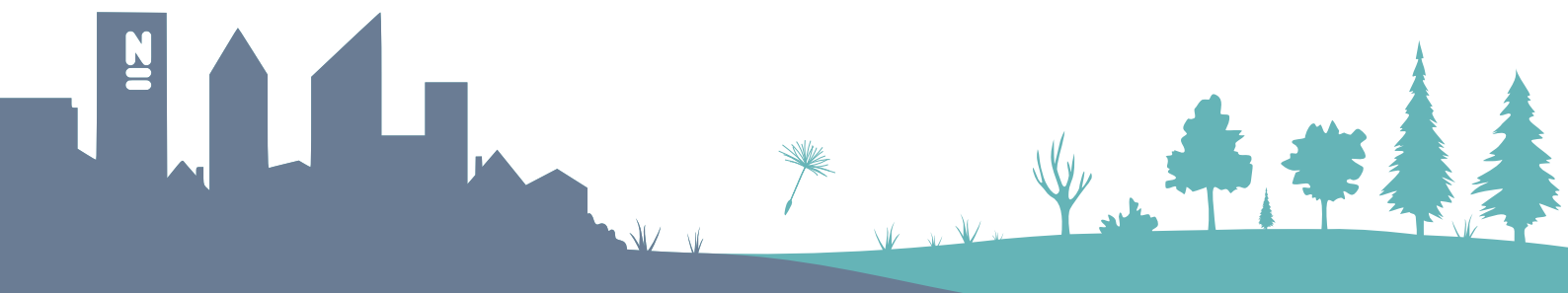
De koolmees

De koolmees is de grootste mees van Nederland. De actieve fluiters komen veel in bossen voor, maar zijn ook vaak te vinden in dorpen en steden. Koolmezen zijn goed te herkennen aan hun gele buik met een zwarte streep in het midden, en hun glanzend zwarte kop met witte wangen.



Foto gemaakt door Luc Viatour / CC-BY-SA-3.0

Koolmezen komen in de winter graag op voedertafels, vetbollen en pindasnoeren af.



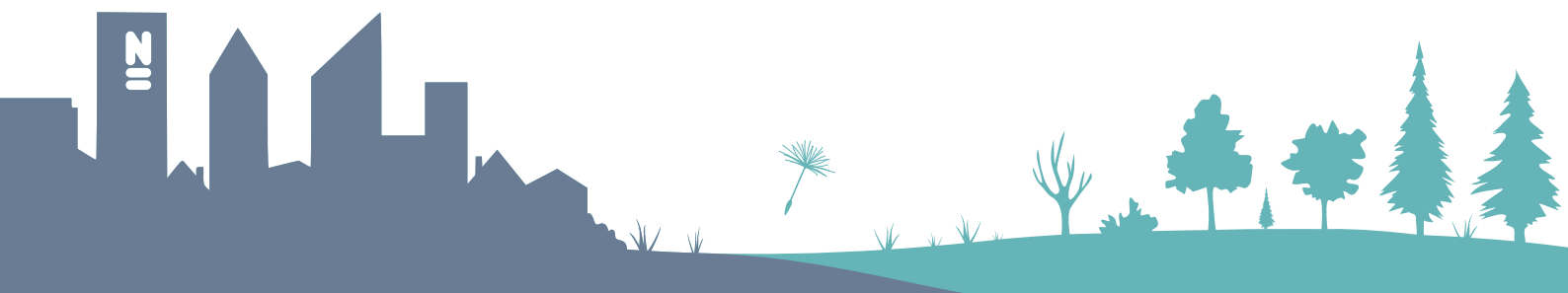
De pimpelmees

Pimpelmezen hebben net als koolmezen een gele onderkant. Deze vogels hebben echter geen zwarte streep over de buik lopen. Pimpelmezen zijn goed te herkennen aan hun 'petje': deze is blauw en niet zwart zoals bij de koolmees.



Foto gemaakt door Francis C. Franklin / CC-BY-SA-3.0

Net als koolmezen hebben ook pimpelmezen zich goed aangepast aan het samenleven met mensen. Ze komen dan ook veel in steden en dorpen voor.



De zwarte mees

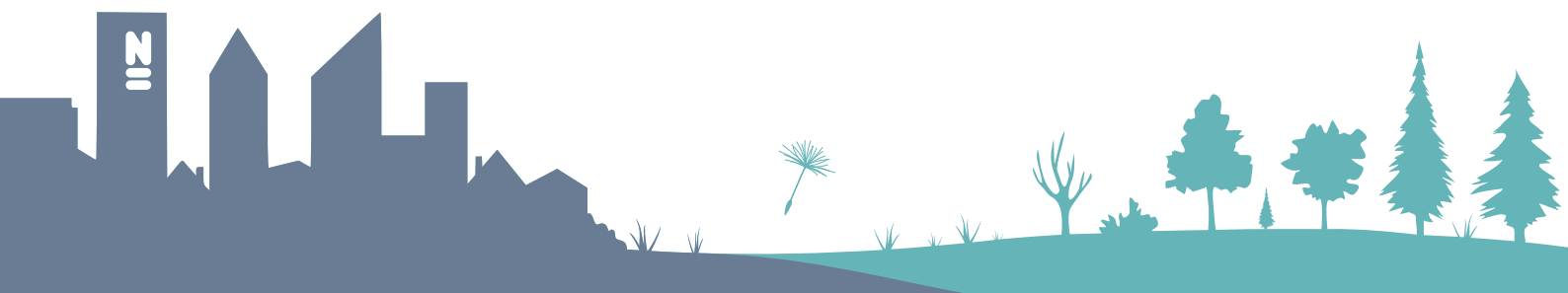
Het hoofdje van de zwarte mees lijkt erg op het hoofd van de koolmees. Zwarte mezen zijn wel een stuk kleiner dan koolmezen. Ook is hun buik niet zo geel als de buik van een koolmees, maar eerder lichtbruin. Bij de zwarte mees loopt er geen zwarte streep over het midden van de buik.



Foto gemaakt door John GB Garrett / CC-BY-SA-3.0

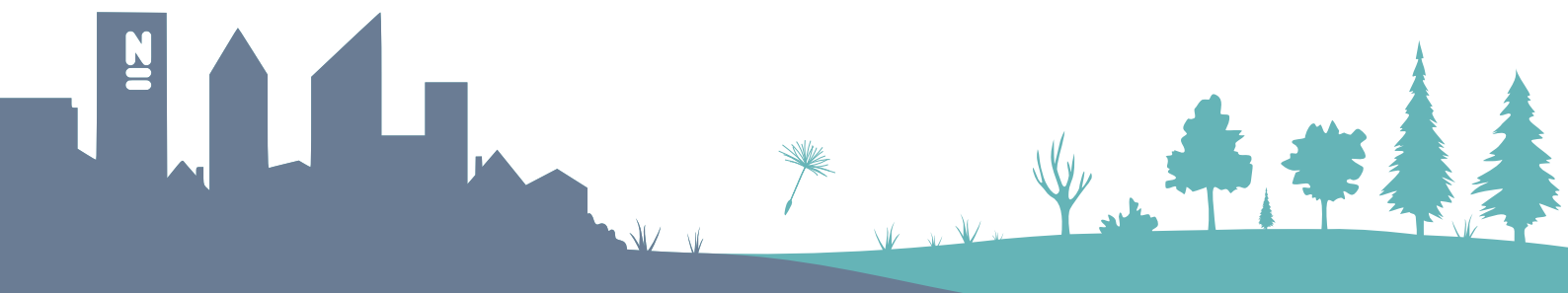
Er is nog een manier om de koolmees en de zwarte mees uit elkaar te houden: de zwarte mees heeft een witte vlek op het achterhoofd.

Zwarte mezen leven vooral in naaldbossen. In de winter komen ze ook op voedertafels en vetbollen af.



De matkop en de glanskop

De matkop en de glanskop zijn erg moeilijk uit elkaar te houden. Deze mezensoorten hebben een lichtbruine buik waar geen zwarte streep overheen loopt. De wangen van de matkop en de zwartkop zijn helemaal wit.



Doe de test

Vind jij de koolmees tussen deze vogels?

A



B



C



D



Oplossing

A. Een pimpelmees. B. Een koolmees. C. Een glanskop. D. Een zwarte mees

Foto's zijn gemaakt door Herman Berkhoudt, tenzij anders vermeld

