



DE WARME STAD

Proef 1: Gewone tuinslakken

Trefwoorden: tuinslak, kleur, warmte, zon, foto, telefoon

Duur van het proefje: 5 minuten of meer

Wanneer: april-oktober

Wat heb je nodig: smartphone

Manier van invoeren: SnailSnap-app, Waarneming.nl of apps van Waarneming.nl (iObs of ObsMapp)



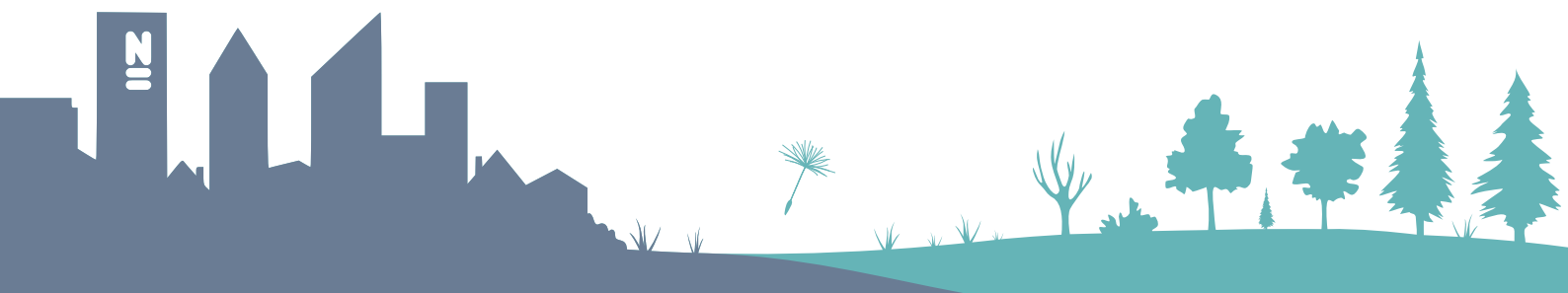
Gewone tuinslakken komen in heel Nederland voor. Door de naam denk je misschien dat deze slakken alleen in tuinen leven, maar dat is niet zo. Ze leven eigenlijk overal waar grote planten groeien: in het bos, in struikgewas, in rietkragen langs sloten, in (stads)tuinen, in parken, in of onder heggen, in hoog gras en in velden met brandnetels en bramen. Een gewone tuinslak is ongeveer 2,5 centimeter groot. Het slakkenhuisje van de tuinslak kan drie verschillende kleuren hebben: geel, roze of bruin. Bij veel slakken lopen er zwarte strepen over het huisje. Een volwassen gewone tuinslak is goed te herkennen aan de zwarte rand bij de opening van het slakkenhuisje.

Zoals je wel weet kan het erg heet worden in een zwarte auto die in de zon staat. Een witte auto blijft koeler. Bij slakken is dat net zo. Lichtgekeurde slakken warmen minder snel op in de zon dan donkergekeurde slakken. Betekent dit dan ook dat er in de relatief warme stad meer lichtgekeurde slakken zijn dan buiten de stad?

Uitlaatgassen en vervuiling door industrie maken stenen en planten in de stad donkerder. Lichtgekeurde slakken vallen hierdoor juist extra goed op, waardoor ze makkelijk te vinden zijn voor dieren die slakken eten. Zijn lichtgekeurde slakken in de stad daardoor misschien juist in het nadeel?

Vraag

Zijn tuinslakken in de stad lichter of donkerder van kleur dan slakken die buiten de stad leven?



Het experiment

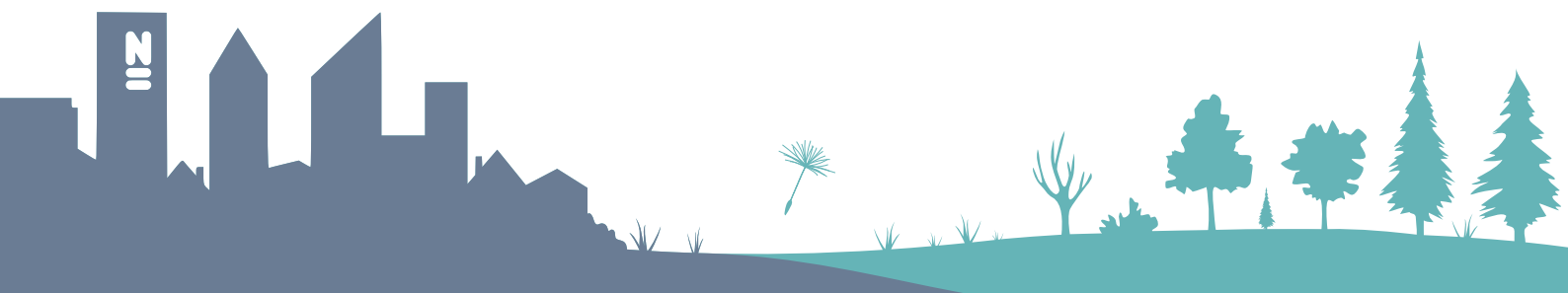
Vorbereiding

1. Download de SnailSnap-app in Google Play. Heb je geen Android-toestel maar wil je toch meedoen? Je kunt ook foto's insturen via Waarneming.nl en via de app iObs. Als soortgroep kies je "Weekdieren" en als soort vul je "gewone tuinslak" in. Let wel op dat je de tuinslakken fotografeert zoals hieronder uitgelegd.

Op pad

1. Ga op zoek naar gewone tuinslakken, zowel binnen als buiten de stad. Hoe je gewone tuinslakken herkent, lees je op de vorige bladzijde. Andere slakkensoorten zijn of kleiner of hebben een meer gevlekt huisje. Bij twijfel kun je gewoon een foto maken en deze opsturen. Alle foto's worden namelijk nog door ons gecontroleerd.

Tuinslakken zijn het meest actief en het makkelijkst te vinden als het warm en vochtig weer is, dus in het voorjaar en de zomer (van maart tot begin oktober). Een goed moment om tuinslakken te zoeken is tijdens of net na een regenbui. Ook 's ochtends vroeg, wanneer er nog dauw op het gras zit, heb je een goede kans om tuinslakken te vinden.



2. Maak in de app een foto van de tuinslak. Maak één foto per slak. Maak dus niet meerdere foto's van één slak. Stuur ook geen foto's op waarop meerdere slakken te zien zijn. Het is belangrijk dat de onderste winding (de grootste) van de slakkenhuisje van de zijkant wordt gefotografeerd. Zo is het namelijk goed te zien hoeveel strepen het slakkenhuisje heeft. Fotografeer het huisje daarom niet van bovenaf. Ook is het belangrijk dat de zwarte rand bij de opening van het huisje zichtbaar is.



3. Gebruik de app om de foto op te sturen. Wanneer je telefoon verbinding heeft met wifi worden de foto's automatisch verstuurd. Wil je de foto's via je mobiele internetverbinding versturen? Gebruik dan de optie 'Uploaden' uit het menu.

